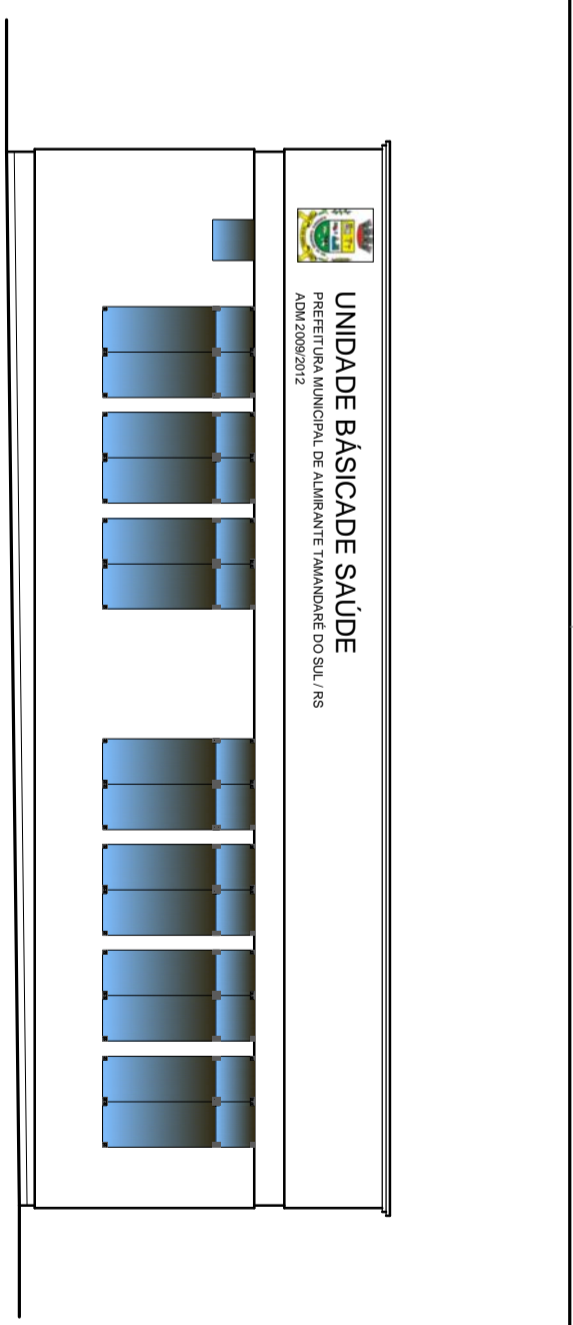
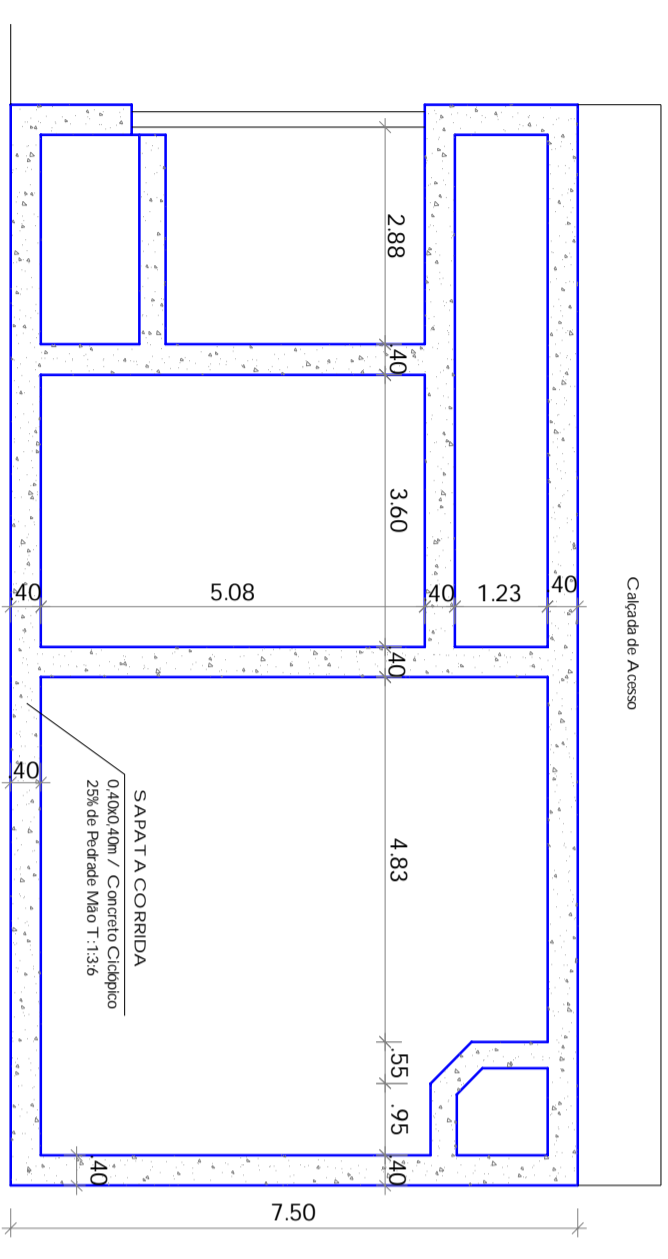


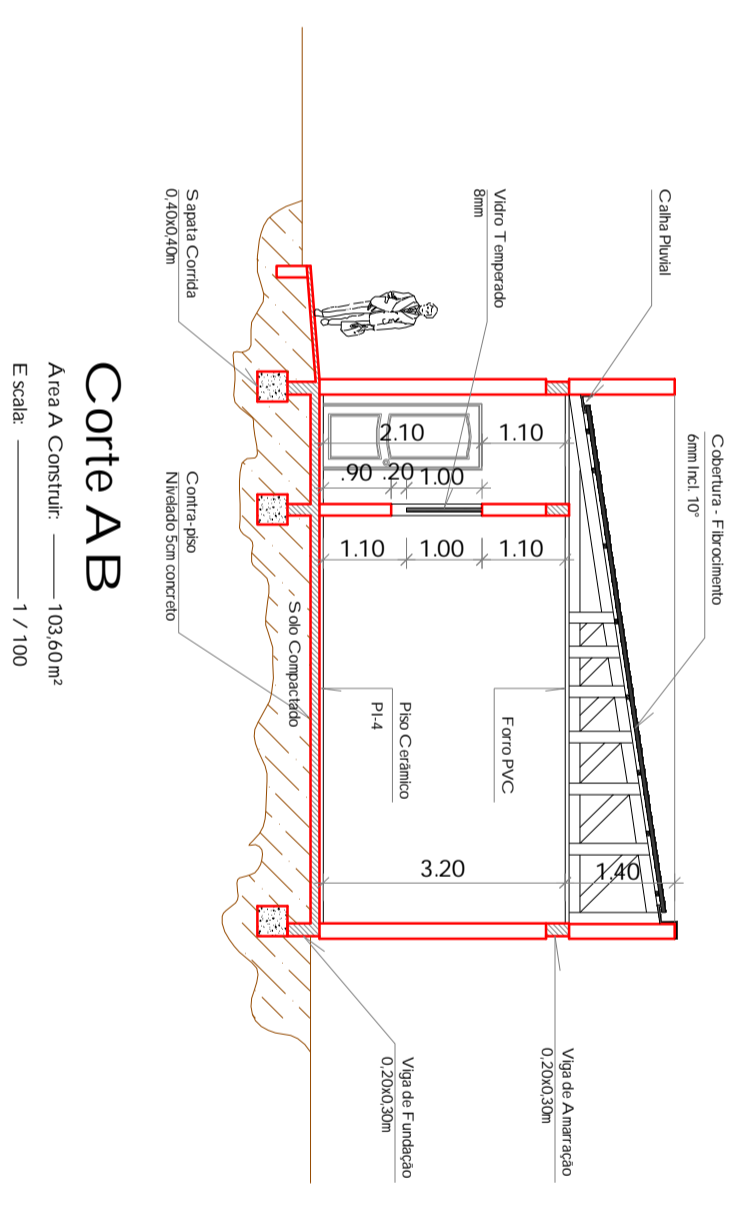
Fachada Frontal
 Área A Construir: 103,60m²
 Escala: 1 / 100



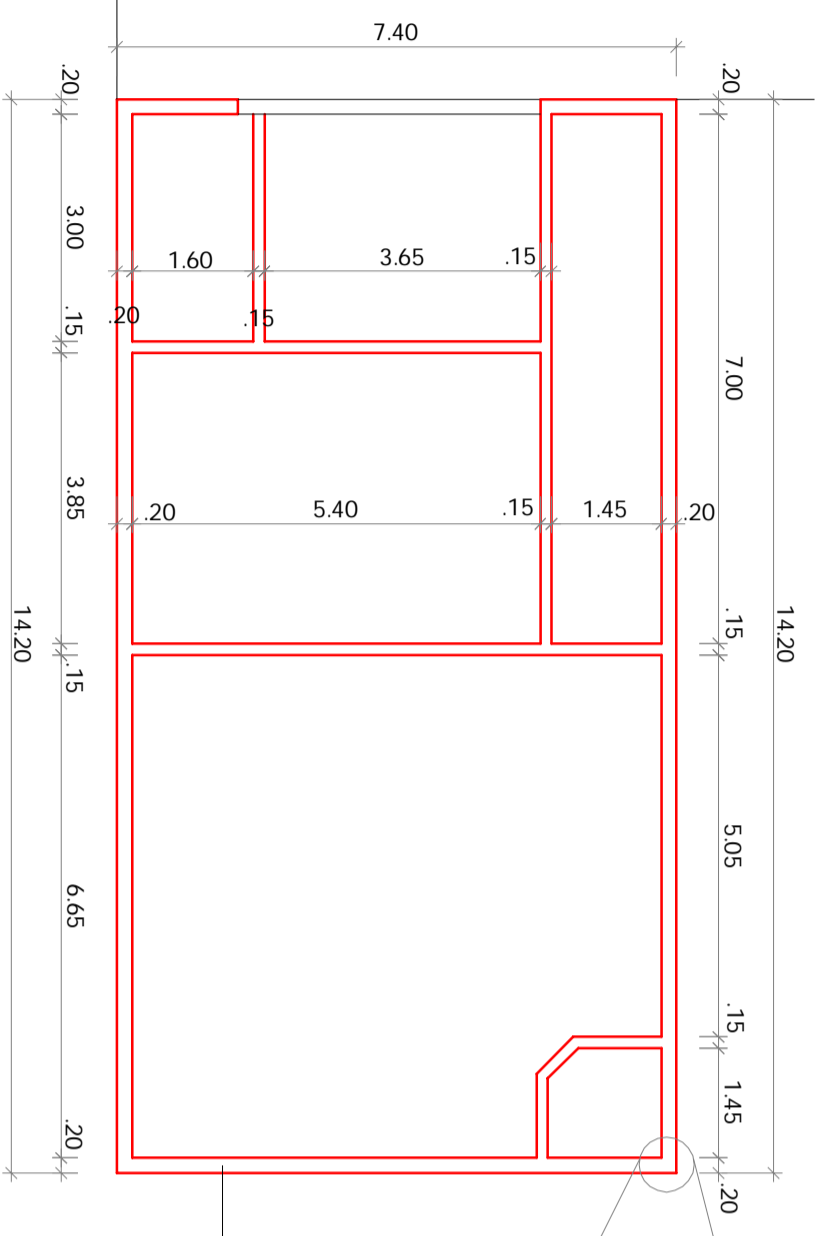
Fachada Lateral
 Área A Construir: 103,60m²
 Escala: 1 / 100



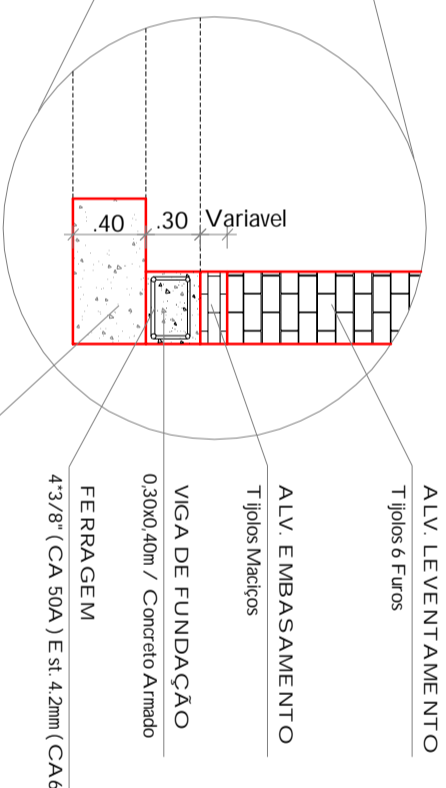
Concreto Ciclópico
 Escala: 1 / 100



Corte AB
 Área A Construir: 103,60m²
 Escala: 1 / 100



Vigas Baldrame
 Escala: 1 / 100



- ALV. LEVANTAMENTO
- Tijolos 6 Furos
- ALV. EMBASAMENTO
- Tijolos Maciços
- VIGA DE FUNDAÇÃO
- 0,30x0,40m / Concreto Armado
- FERRAGEM
- 4,3/8" (CA 50A) E S4 4,2mm (CA 60) / 20mm
- SAPATA CORRIDA
- 0,40x0,40m / Concreto Ciclópico 25% de Pedra de Mão T.13,6
- VIGA DE FUNDAÇÃO
- 0,20x0,30m / Concreto Armado

PROJETO
 PROPRIETÁRIO: MUNICÍPIO DE ALMIRANTE TAMANDARÉ DO SUL

RESPOSTA TÉCNICA
 CLACI WANDSCHEER
 ARQUITETA - R.S. 124705

OBJETIVO
 Ampliação Unidade de Saúde

LOCAL
 AV. GAL. LOPES DE OLIVEIRA
 MUNICÍPIO DE ALMIRANTE TAMANDARÉ DO SUL - RS

ÁREA AMPLIAR
 103,60m²

DATA
 ABR / 2011

ESCALA
 INDICADA

PROJ. 1517A
 José Antônio - 992526850