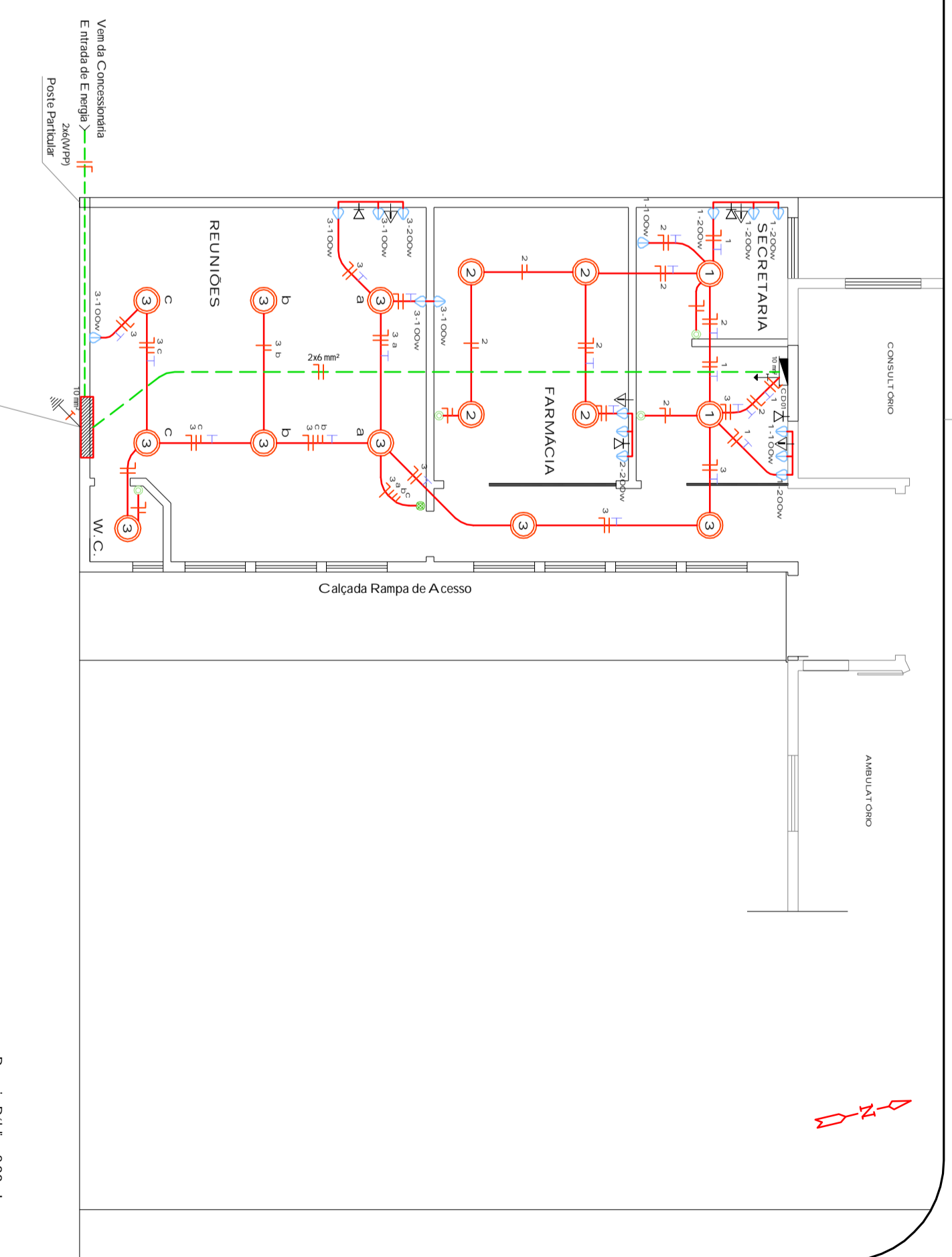


Passo Público 2,00m Largura

Av. Gal. Lopes de Oliveira

Planta Baixa
HIDROSANITÁRIO

Área A Construir: 103,60m² Escala: 1/100
 Área Total existente: 256,19m²
 Área Total Após Ampliação: 359,79m²



Passo Público 2,00m Largura

Av. Gal. Lopes de Oliveira

Planta Baixa
ELÉTRICO

Área A Construir: 103,60m² Escala: 1/100
 Área Total existente: 256,19m²
 Área Total Após Ampliação: 359,79m²

CONVENÇÕES

- Ponto de Luz Incandescente T 40
- Luminária Pendente
- Tomania Baixa a 0,30m do Piso Acabado
- Tomania Média a 1,10m do Piso Acabado
- Tomania Alta a 2,10m do Piso Acabado
- Fios Fase, Neutro, Retorno e Terra
- Interruptor Simplex Duplo
- Centro de Medição
- Centro de Distribuição (CD)
- Aterramento
- Ponto T. telefone
- Ponto T.V.A. Cabo
- Ponto Internet
- Computador
- Oletos: Forno ocoado 25 mm²
Eletroduto PVC rígido no tampo e parafusado ocoado 20mm

QUADRO DE CARGAS

CD	CIRCUITO	CARGA NO CIRCUITO	DIS. JUNTOR (Amp)	CONDUTOR (mm ²)
1	1.400W	SECRETARIA	15	2,5
2	1.000W	FARMACIA	15	2,5
3	1.400W	REUNIOES	15	2,5
5	1.200W	RESERVA	15	2,5
CARGA TOTAL CD01		5.000W		
CARGA TOTAL GERAL		5.000W	1450 (A)	6,0 (mm ²)

QUADRO MEDIDOR

MINONOFÁSICO
 CLE: 2A / CP2
 DISJ: 1x30 AMP.

Ampliação Unidade de Saúde

PROJETO ARQUITETÔNICO
MUNICÍPIO DE ALMIRANTE TAMANDARÉ DO SUL

RESPONSÁVEL TÉCNICO
CLAUDIOWANDSCHEER
 ARQUITETA - R.S. 124705

LOCAL
AV. GAL. LOPES DE OLIVEIRA
MUNICÍPIO DE ALMIRANTE TAMANDARÉ DO SUL - RS

ÁREA A AMPLIAR
 103,60m²

DATA
 ABR / 2011

ESCALA
 INDICADA

PROJETO ARQUITETÔNICO
E-H-01
 José Antônio - 992526850
 www.josantonioarquiteto.com.br