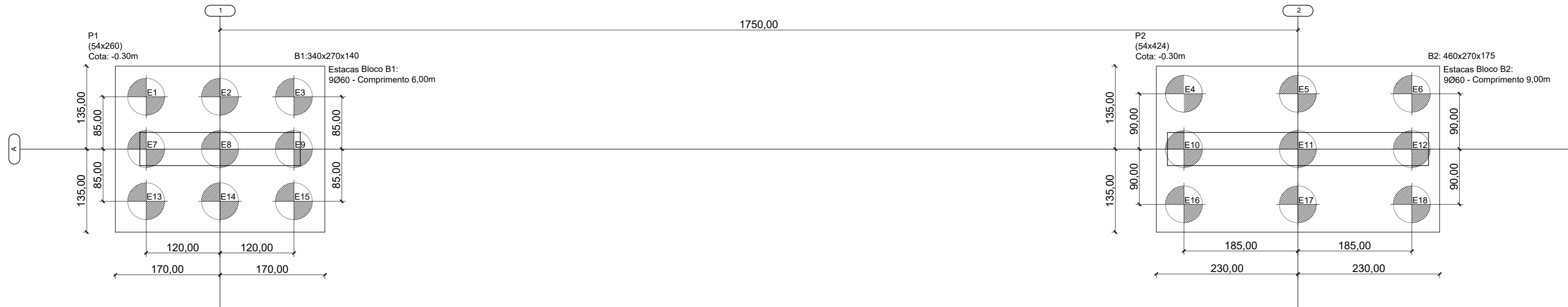


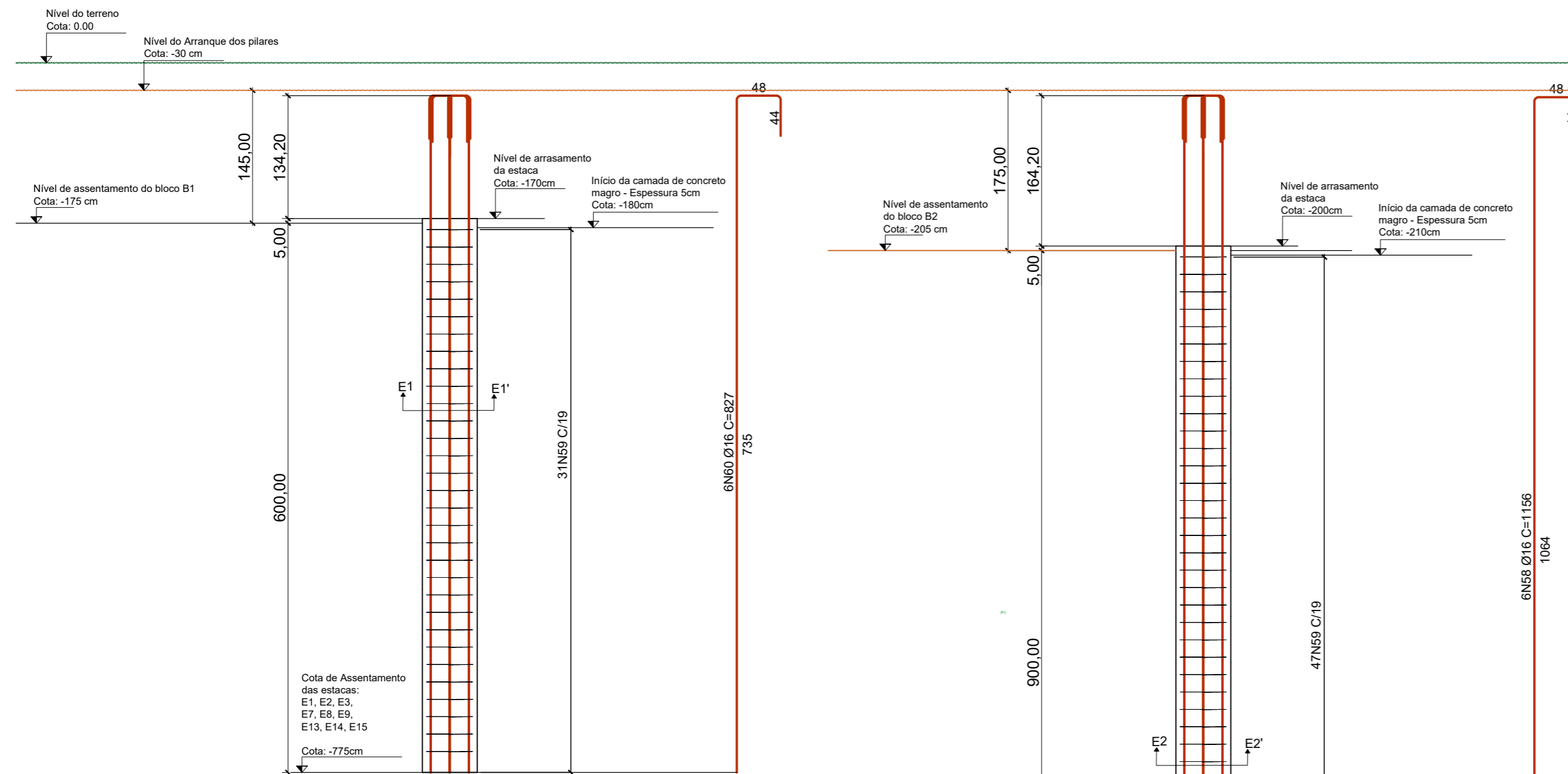
PLANTA DE LOCAÇÃO FÔRMAS/FUNDAÇÕES

Escala 1:50

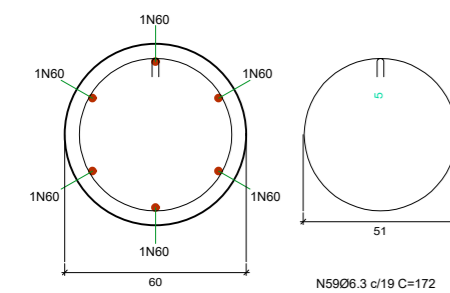


DETALHAMENTO DAS ESTACAS E COTA DE ARRASAMENTO

Escala 1:50

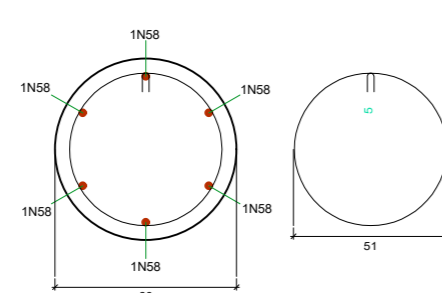


DETALHE ARMADURAS E NÍVEIS ESTACAS: E1, E2, E3, E7, E8, E9, E13, E14, E15



6N60 Ø16
TOTAL: 6 Ø16

CORTE E1-E1'
ESC: 1:25



6N58 Ø16
TOTAL: 6 Ø16

CORTE E2-E2'
ESC: 1:25

RESUMO ARMADURAS: E1, E2, E3, E7, E8, E9, E13, E14, E15			
Código	Quantidade por estaca	Quantidade total	Comprimento (cm)
N59	31	279	172
N60	6	54	735
			47988

RESUMO ARMADURAS: E4, E5, E6, E10, E11, E12, E16, E17, E18			
Código	Quantidade por estaca	Quantidade total	Comprimento (cm)
N58	6	54	1156
N59	47	423	172
			72756

Cota de Assentamento das estacas:
E4, E5, E6, E10, E11, E12, E16, E17, E18
Cota: -1105cm

DETALHE ARMADURAS E NÍVEIS ESTACAS: E4, E5, E6, E10, E11, E12, E16, E17, E18

Notas:

Estacas perfuradas mecanicamente com diâmetro de 60cm e profundidade mínima conforme especificado no detalhe de locação. Perfurar com equipamento mecanizado até a profundidade especificada, posicionar as armaduras e iniciar a concretagem.

Comprimento efetivo das estacas deverá atender as especificações deste projeto, sendo necessário 6,00m para as estacas do Bloco B1 e 9,00 metros para as estacas do bloco B2.

Condições de execução e durabilidade:

Preparo da cabeça e ligação com o bloco:

O trecho das estacas acima da cota de arrasamento devem ser cuidadosamente demolidos de forma a atender a cota de arrasamento e o comprimento necessário das esperas (arranques) de ligação com o bloco. Caso o comprimento dos arranques não atendam as especificações deste projeto, as armaduras deverão ser emendadas de forma a atender a transferência de esforços Bloco/estaca. Se este for o caso, entre em contato com o engenheiro projetista.

A seção resultante da demolição do trecho da estaca acima da cota de arrasamento deve ser plana e perpendicular ao eixo da estaca.

Para a demolição das estacas poderão ser utilizados marteletes. O acerto das condições do topo das estacas deverá ser executado com o uso de ponteiros ou ferramenta apropriada.

Critério de execução das estacas:

Não é permitido a execução de estacas com espaçamento inferior a 1,80m (três diâmetros) em intervalo inferior a 12 h. As estacas devem ser escavadas e concretadas no mesmo dia. As condições do solo deverão ser verificadas in loco pelo responsável técnico da execução deste projeto.

Preparo para execução dos blocos de coroamento:

Para a execução dos blocos de coroamento é obrigatório o uso de lastro de concreto de espessura maior ou igual a 5cm. A cabeça da estaca deve ficar 5cm acima do lastro, conforme especificado nesta planta.

Especificações do concreto:

Concreto fck 30MPa, abatimento entre 100 mm e 160 mm S 100, diâmetro máximo do agregado 19mm e teor de exsudação inferior a 4 %.

DETALHAMENTO ESTACAS/PLANTA DE LOCAÇÃO

SIGMA GRID

ENGENHARIA

RUA ALFREDO WINCK, N° 1013
CHAPADA - RS
(54) 3333-2075, (54) 99616-4933
www.sigmagridengenharia.com.br
projetos@sigmagridengenharia.com.br

Endereço da obra:

Avenida General Lopes de Oliveira
Cidade:
Almirante Tamandaré do Sul - RS

Obra:

Pórtico de acesso ao município

Resp. Técnico:

Leonardo Antônio Pinto
Eng° Civil - CREA RS 236010

Proprietária:

Município de Almirante
Tamandaré do Sul
CNPJ n° 04.215.782/0001-37

Data:

07/11/2019

Escala:

Indicada

Prancha:

06/06