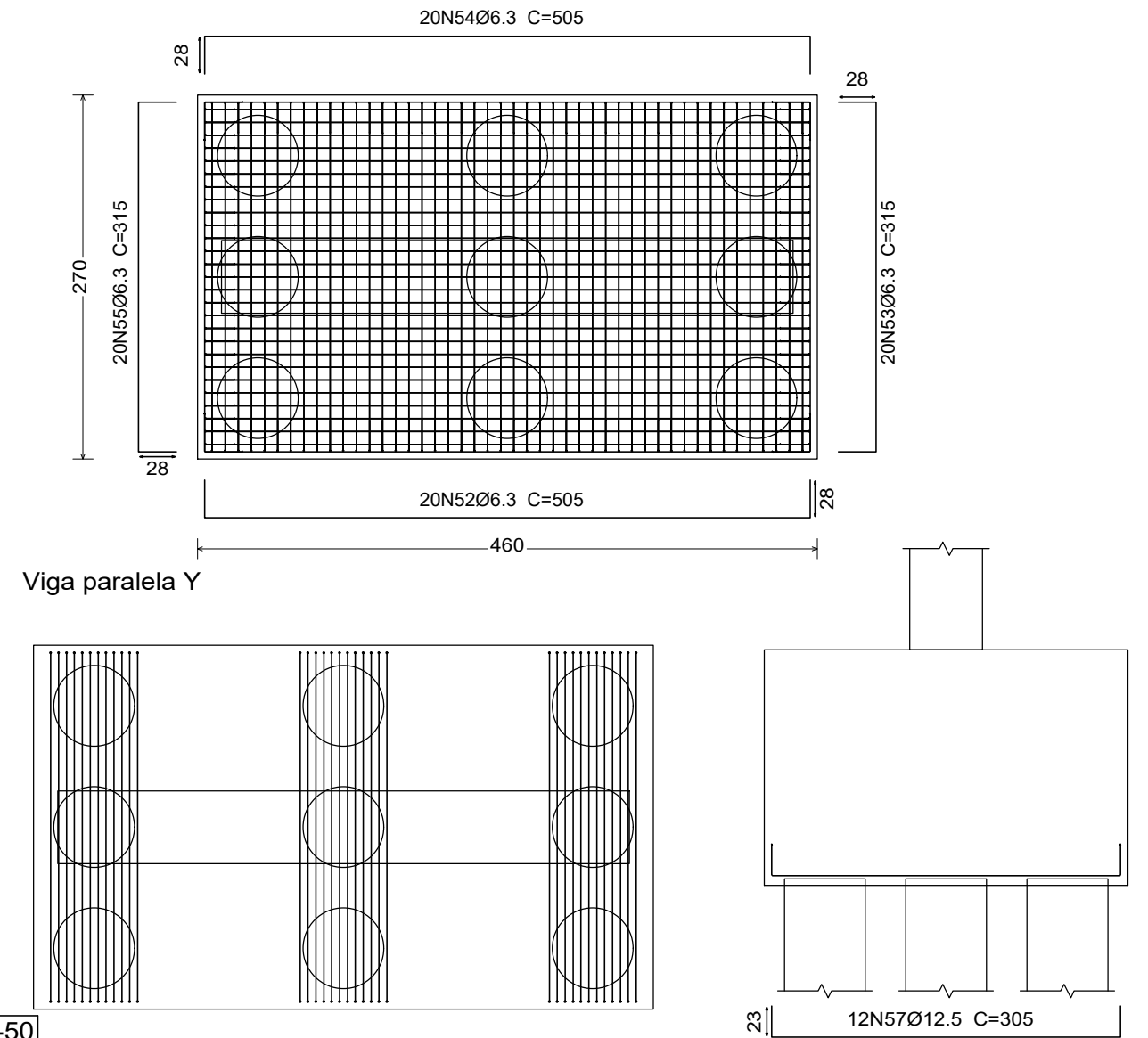
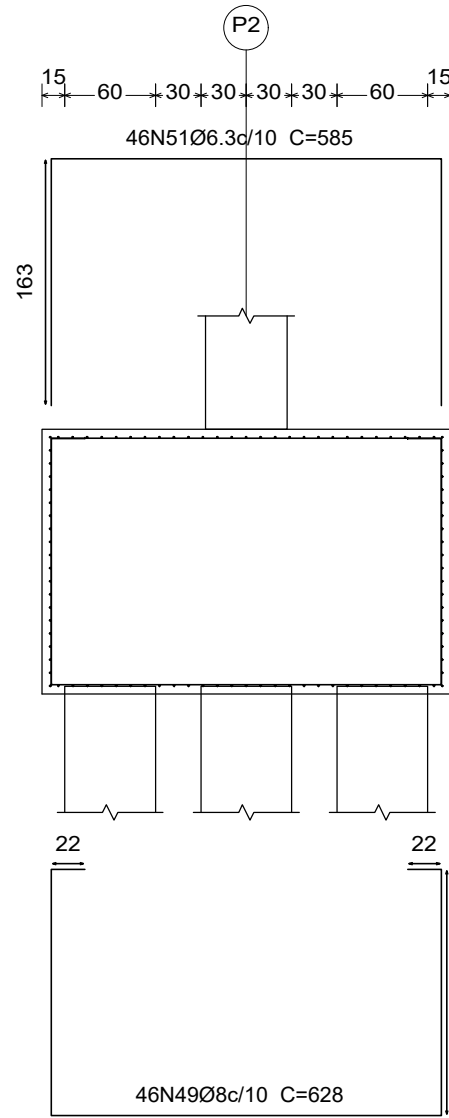
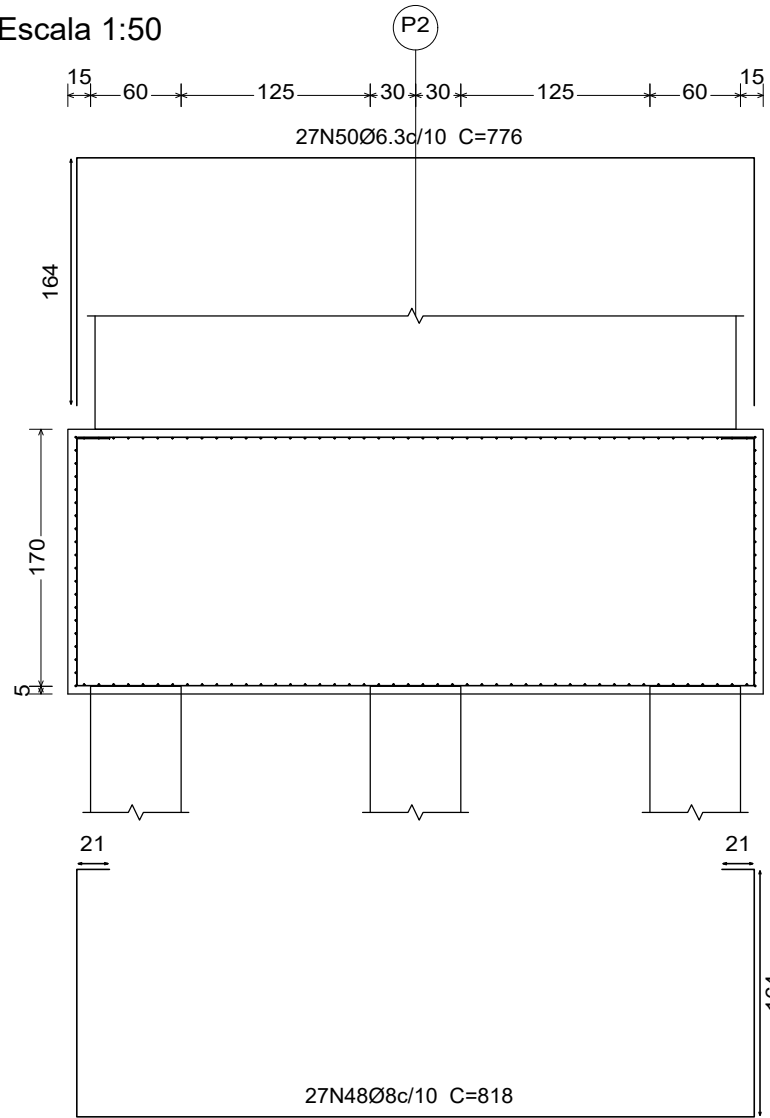
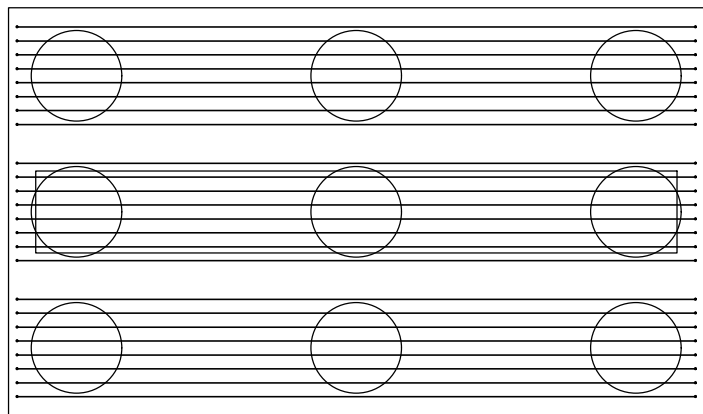


DETALHAMENTO BLOCO B2

Escala 1:50



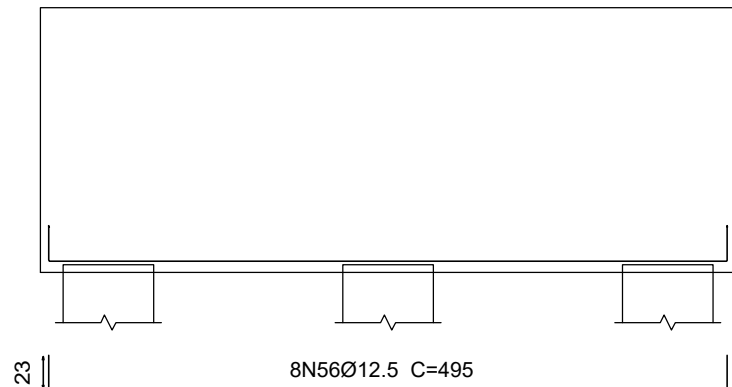
Viga paralela X



EL	Pos.	Diam.	Q.	Dob. (cm)	Reta (cm)	Dob. (cm)	Comp. (cm)	Total (cm)	CA-50 (kg)
B2	48	Ø8	27	21	776	21	818	22086	87.2
	49	Ø8	46	22	584	22	628	28888	114.1
	50	Ø6.3	27	164	448	164	776	20952	51.3
	51	Ø6.3	46	163	259	163	585	26910	65.9
	52	Ø6.3	20	28	449	28	505	10100	24.7
	33	Ø6.3	20	28	259	28	315	6300	15.4
	54	Ø6.3	20	28	449	28	505	10100	24.7
	55	Ø6.3	20	28	259	28	315	6300	15.4
	56	Ø12.5	24	23	449	23	495	11880	114.3
	57	Ø12.5	36	23	259	23	305	10980	105.9

Notas:

- 1 - Dimensões em centímetros
- 2 - Relação a/c <= 0,45 - Concreto fck 40 MPa Relação a/c <= 0,45 - abatimento entre 100 mm e 160 mm S 100, diâmetro máximo do agregado 19mm.
- 3 - Estribos e armaduras longitudinais: Aço CA 50, fyk >=500 MPa
- 4 - Cobrimento mínimo dos blocos = 5 cm
- 6 - Diâmetro dos pinos de dobramento das barras de aço CA 50 >= 5Ø
- 8 - As medidas devem ser conferidas no local pelo responsável da execução do projeto
- 9 - Quaisquer alterações ou ajustes deverão ser efetuados somente com avaliação e autorização do engenheiro projetista
- 10 - Obrigatória a execução de lastro de concreto magro para assentamento do bloco, com pelo menos 5cm de espessura.
- 11 - Conferir a qualidade da cabeça das estacas antes da concretagem dos blocos de coroamento.
- 12 - Conferir os comprimentos de ancoragem das esperas das estacas antes da concretagem dos blocos de coroamento.



DETALHAMENTO DAS ARMADURAS - BLOCO B2

SIGMA GRID

ENGENHARIA

RUA ALFREDO WINCK, N° 1013
CHAPADA - RS
(54) 3333-2075, (54) 99616-4933
www.sigmagridengenharia.com.br
projetos@sigmagridengenharia.com.br

Endereço da obra:

Avenida General Lopes de Oliveira

Cidade:

Almirante Tamandaré do Sul - RS

Obra:

Pórtico de acesso ao município

Resp. Técnico:

Leonardo Antônio Pinto
Eng° Civil - CREA RS 236010

Proprietária:

Município de Almirante
Tamandaré do Sul
CNPJ n° 04.215.782/0001-37

Data:

07/11/2019

Escala:

Indicada

Prancha:

05/06