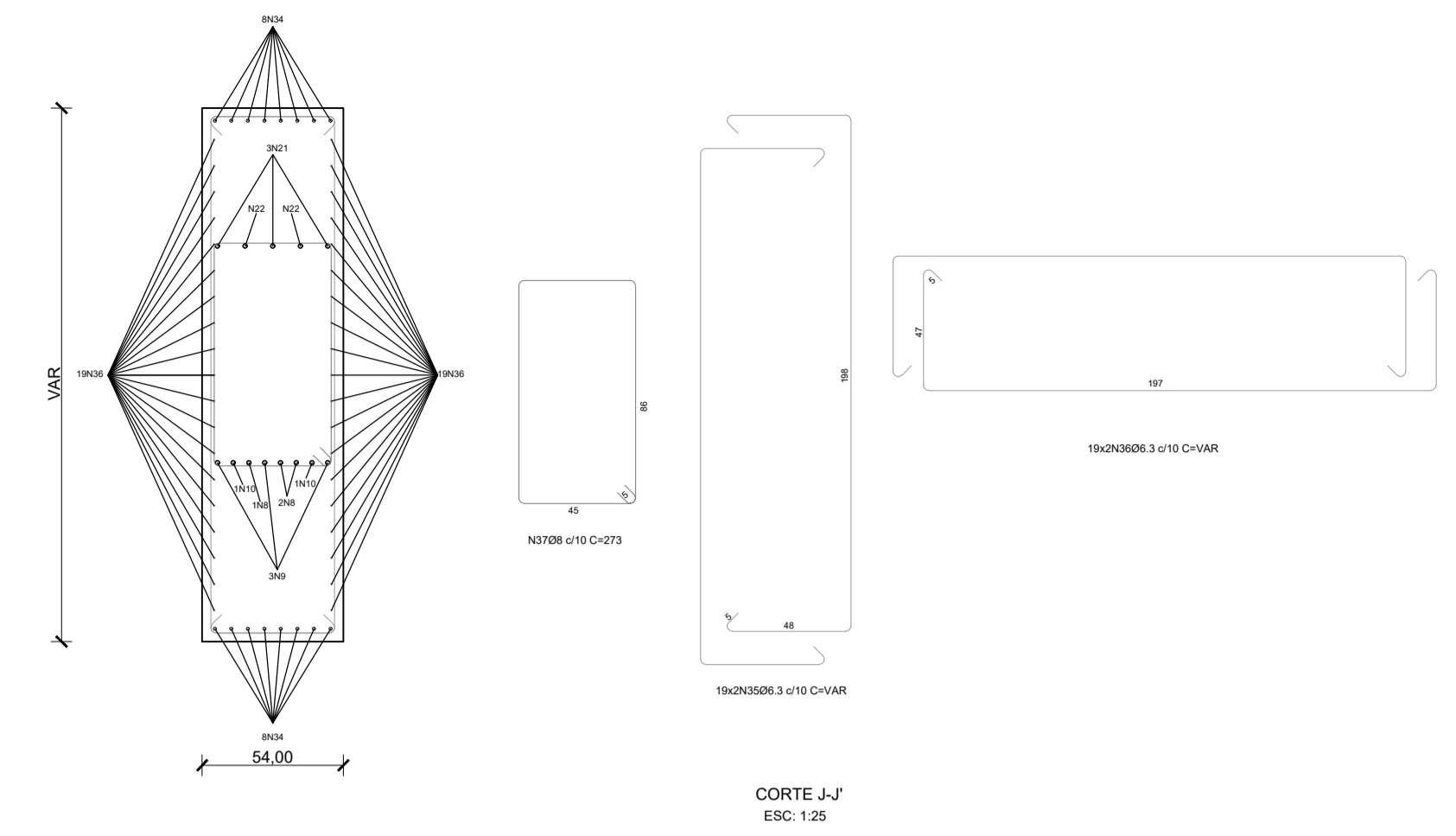
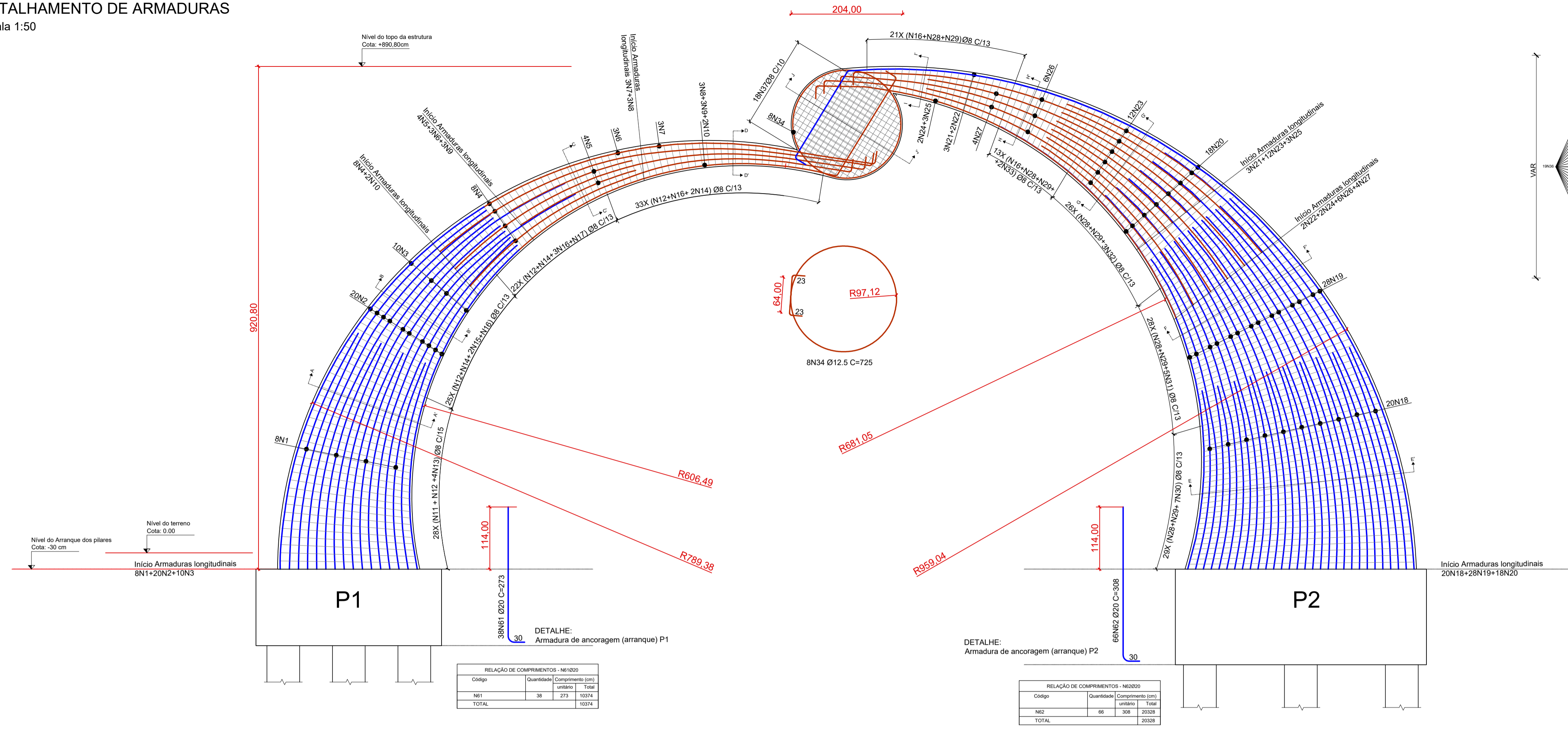
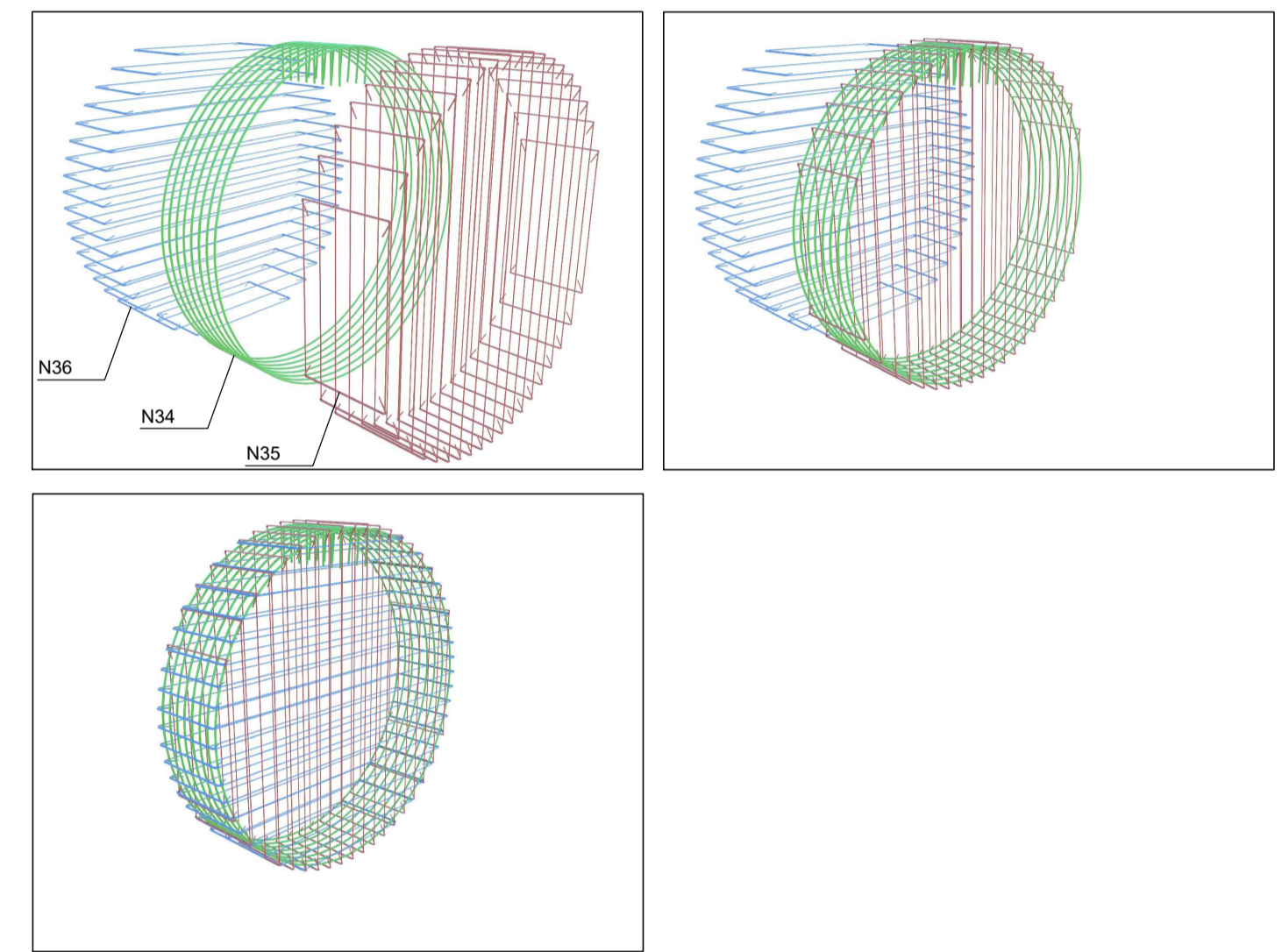


**DETALHAMENTO DE ARMADURAS**

Escala 1:50



**DETALHE ARMADURAS N34, N35, N36:**



**Notas:**

- 1 - Dimensões em centímetros
- 2 - Relação a/c <= 0,45 - fck 40MPa abatimento entre 160 mm e 220 mm S 160, diâmetro máximo do agregado 19mm.
- 3 - Estribos e armaduras longitudinais: Aço CA 50, fyk >=500 MPa
- 4 - Cobrimento mínimo = 3 cm
- 5 - Diâmetro dos pinos de dobramento das barras de aço CA 50 >= 5Ø
- 6 - As medidas devem ser conferidas no local pelo responsável da execução do projeto
- 7 - Quaisquer alterações ou ajustes deverão ser efetuados somente com avaliação e autorização do engenheiro projetista
- 8 - Cuidado especial deve ser tomado no momento da retirada das escoras da estrutura. Não será admitido a retirada das escoras de sustentação do Pórtico antes da concretagem completa da estrutura.
- 9 - A retirada das escoras antes da concretagem completa da estrutura poderá inverter os esforços a qual a estrutura foi calculada, ocasionando futuras manifestações patológicas e/ou comprometimento da sua integridade estrutural.

RELAÇÃO DE COMPRIMENTOS - N61030

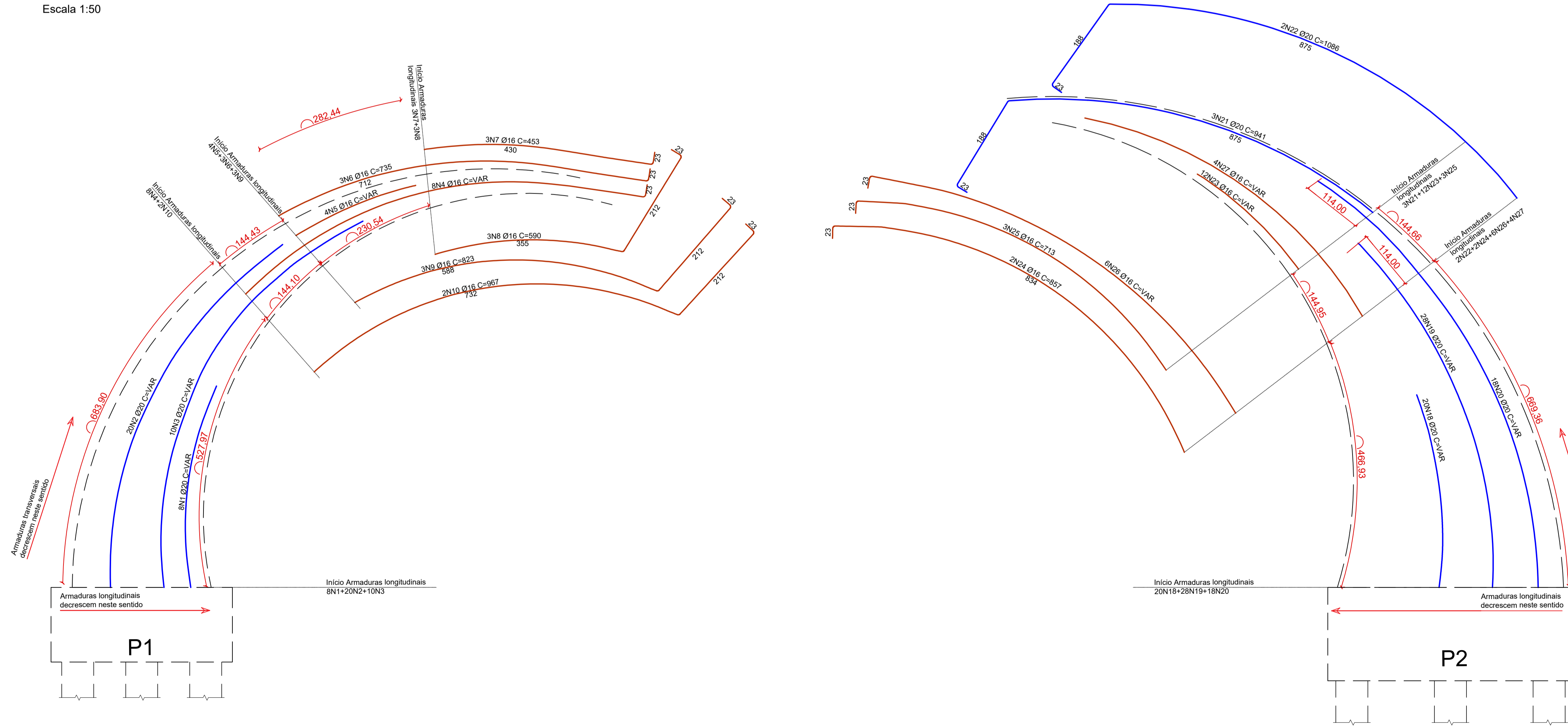
Código	Quantidade	Comprimento (cm)	Total
N61	38	273	10374
TOTAL			10374

RELAÇÃO DE COMPRIMENTOS - N62030

Código	Quantidade	Comprimento (cm)	Total
N62	66	358	23628
TOTAL			23628

**DETALHAMENTO DE ARMADURAS P1 E P2**

Escala 1:50



**DETALHAMENTO DAS ARMADURAS - PÓRTICO**

**SIGMA GRID**  
ENGENHARIA

RUA ALFREDO WINCK, N° 1013  
CHAPADA - RS  
(54) 3333-2075, (54) 99616-8333  
www.sigmagridengenharia.com.br  
projetos@sigmagridengenharia.com.br

Endereço da obra:  
**Avenida General Lopes de Oliveira**  
Cidade:  
**Almirante Tamandaré do Sul - RS**

Obra:  
**Pórtico de acesso ao município**

Resp. Técnico:  
Leonardo Antônio Pinto  
Eng° Civil - CREA RS 236010

Proprietária:  
Município de Almirante  
Tamandaré do Sul  
CNPJ nº 04.215.782/0001-37

Data:  
**07/11/2019**

Escala:  
**Indicada**

Prancha:  
**01/06**