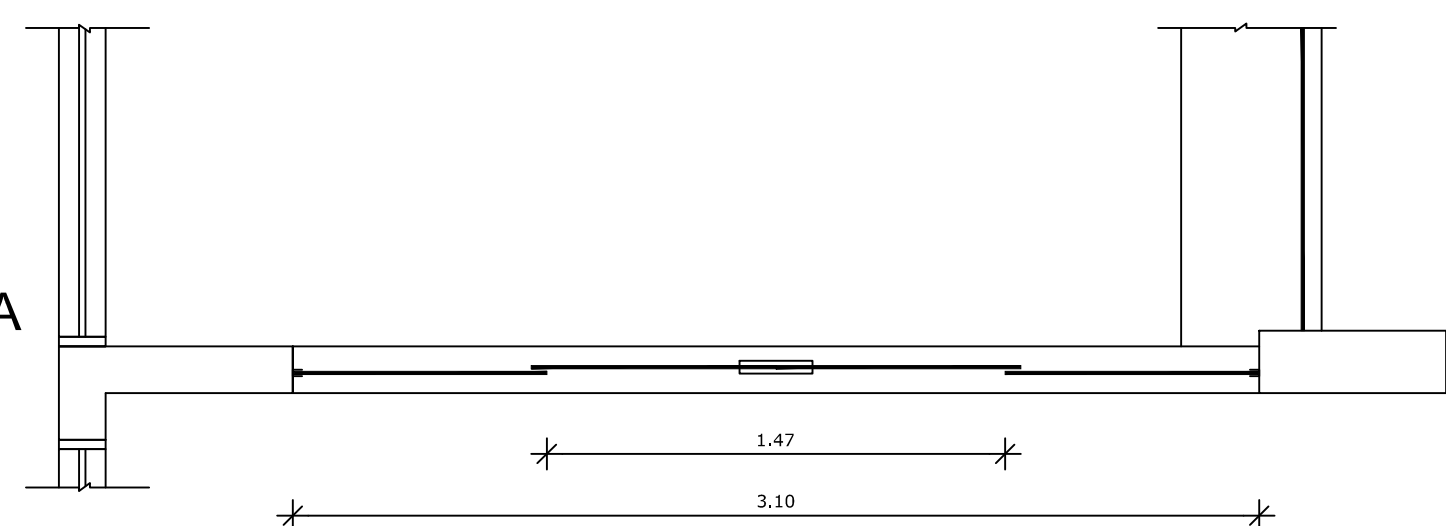
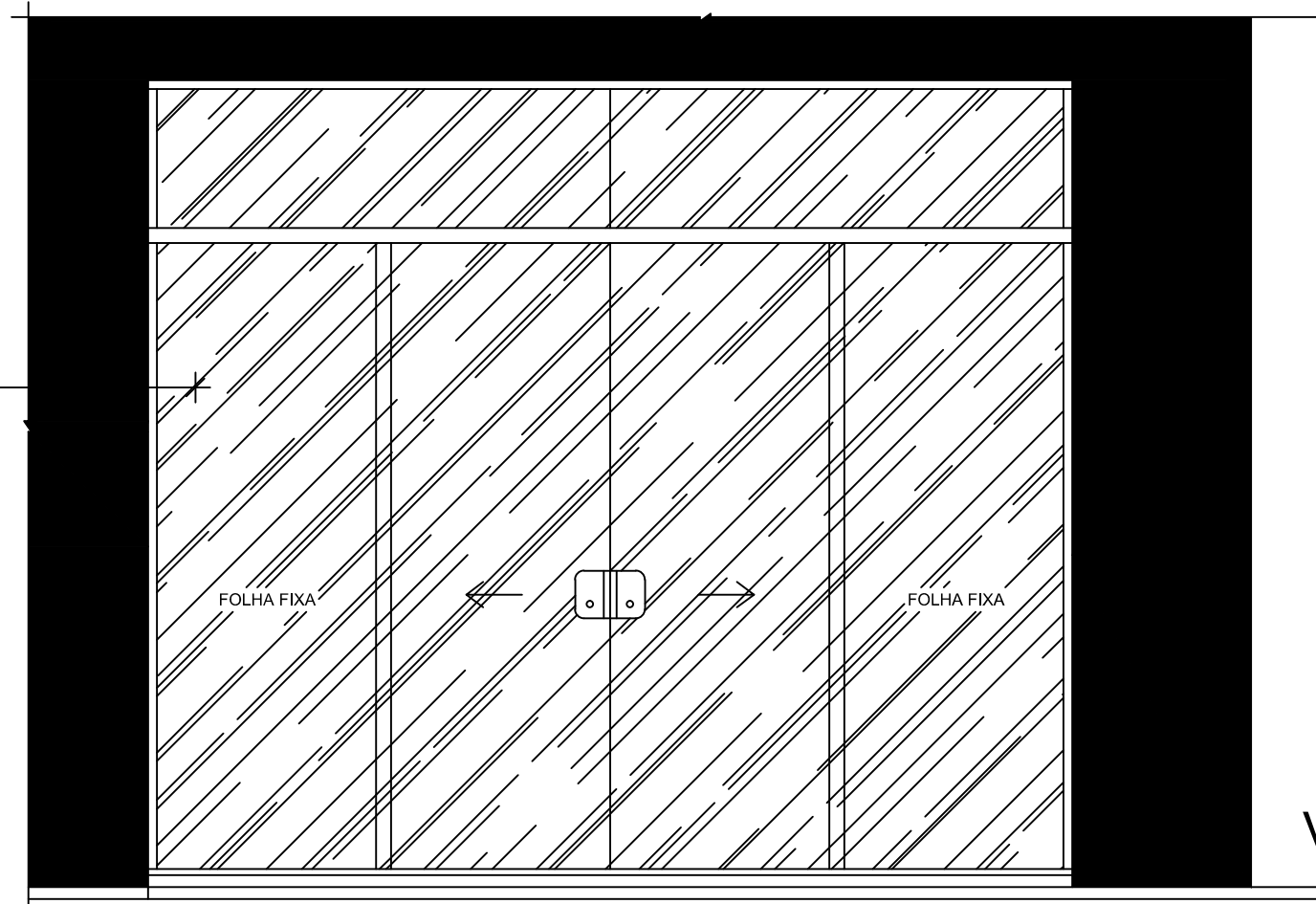


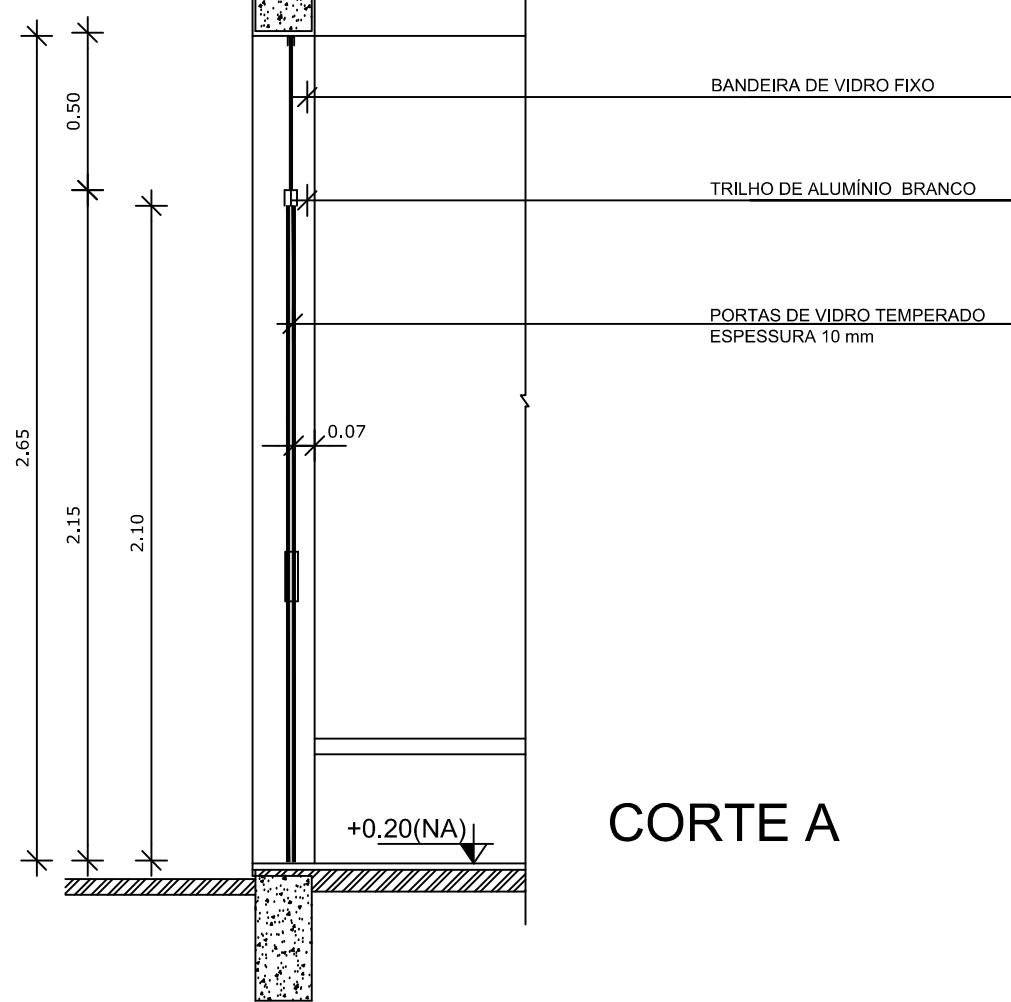
PLANTA BAIXA



ESQUADRIA DE VIDRO TEMPERADO  
ESPESURA 10 mm

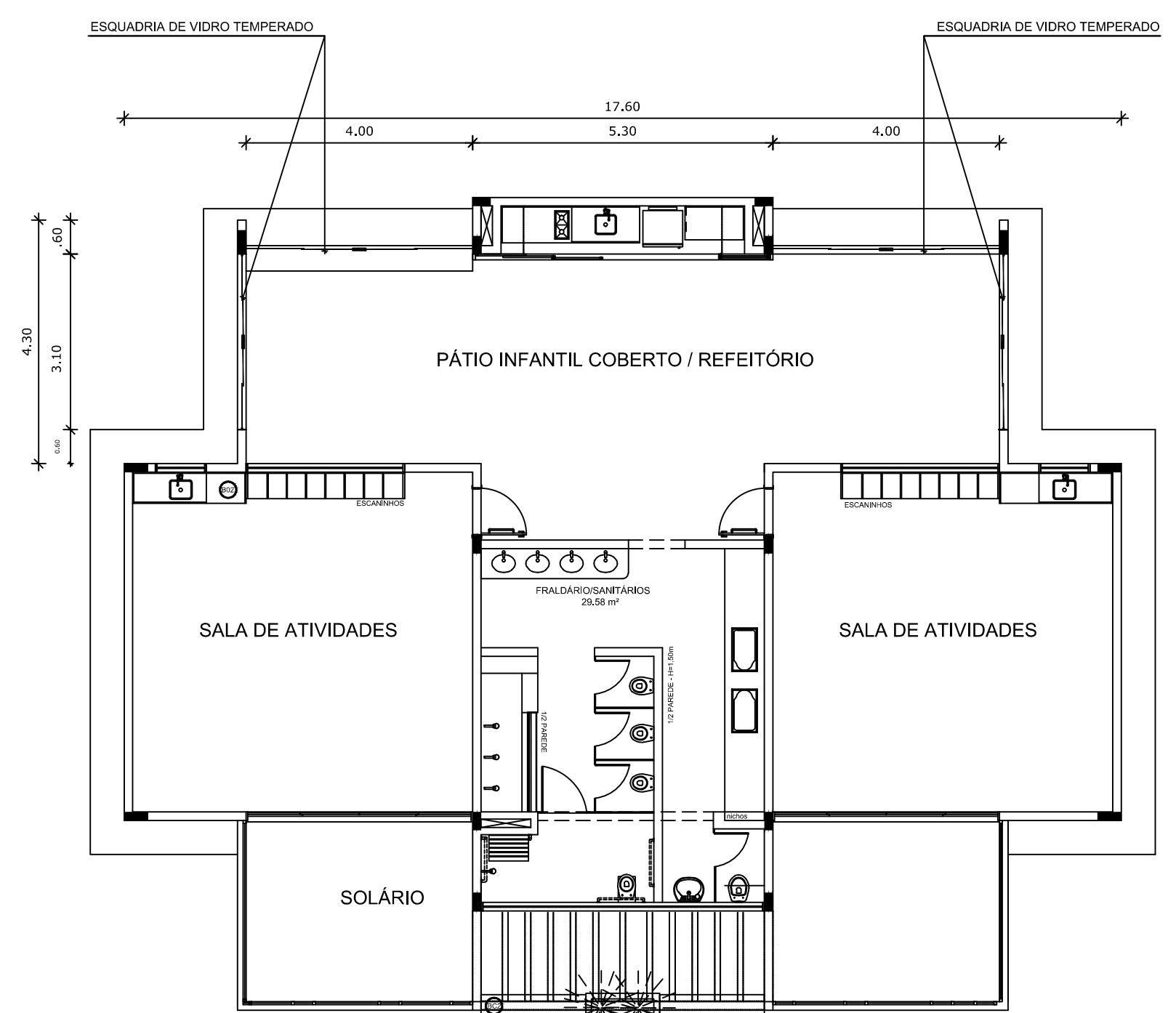


VISTA 01



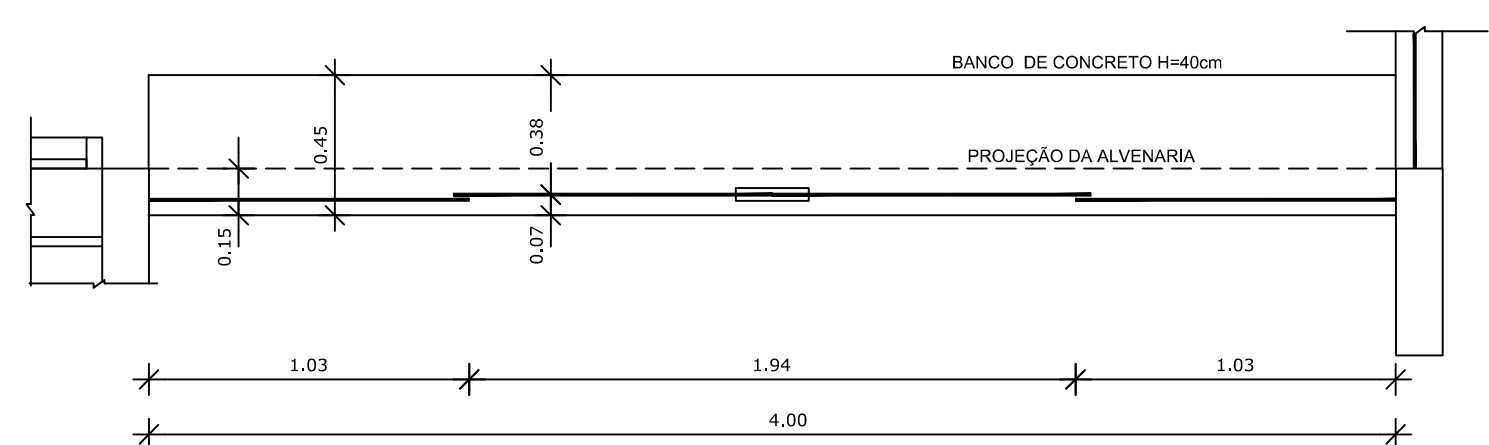
CORTE A

1 DETALHE 02  
ESCALA 1/25

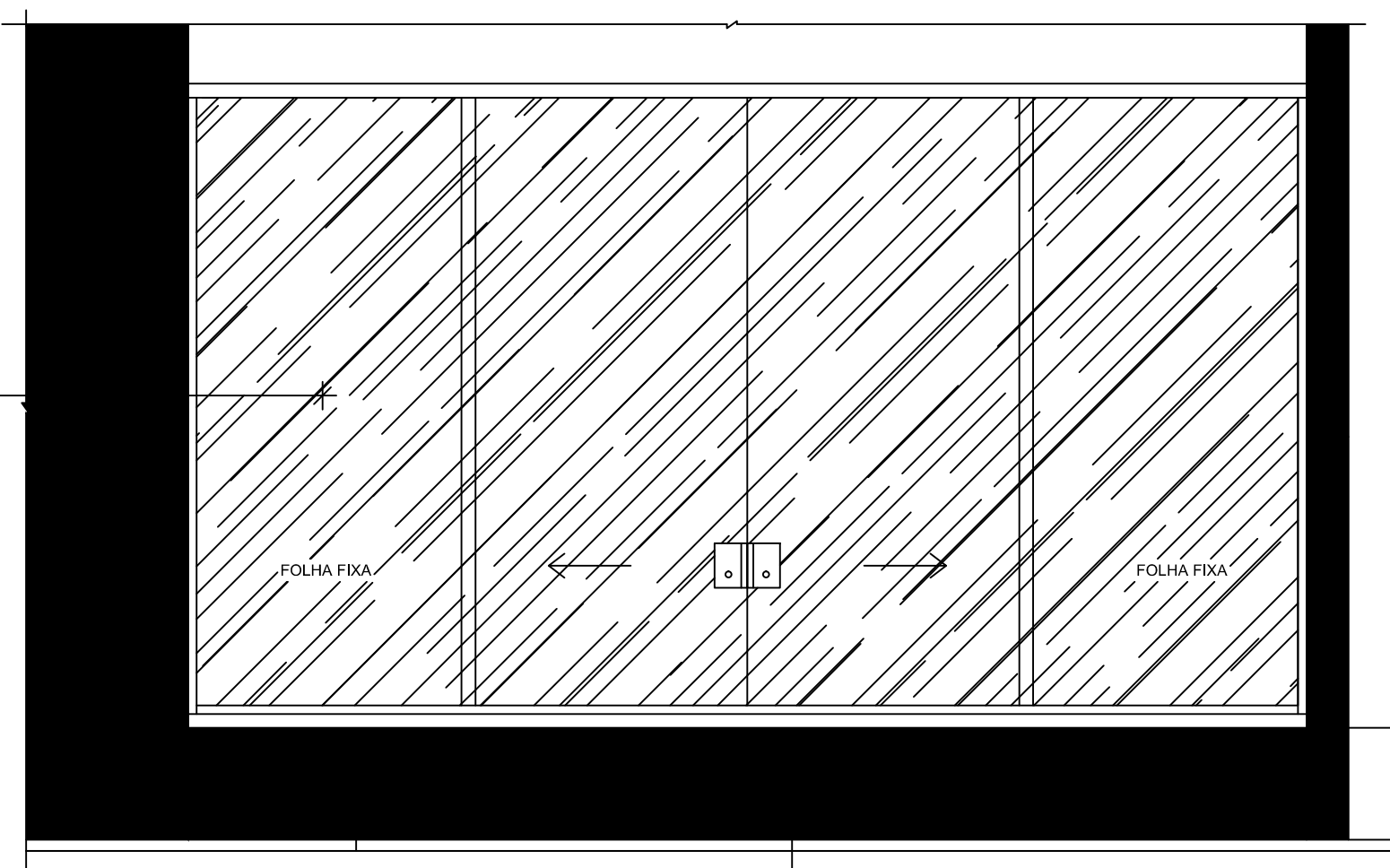


2 PLANTA PAIXA  
ESCALA 1/100

PLANTA BAIXA

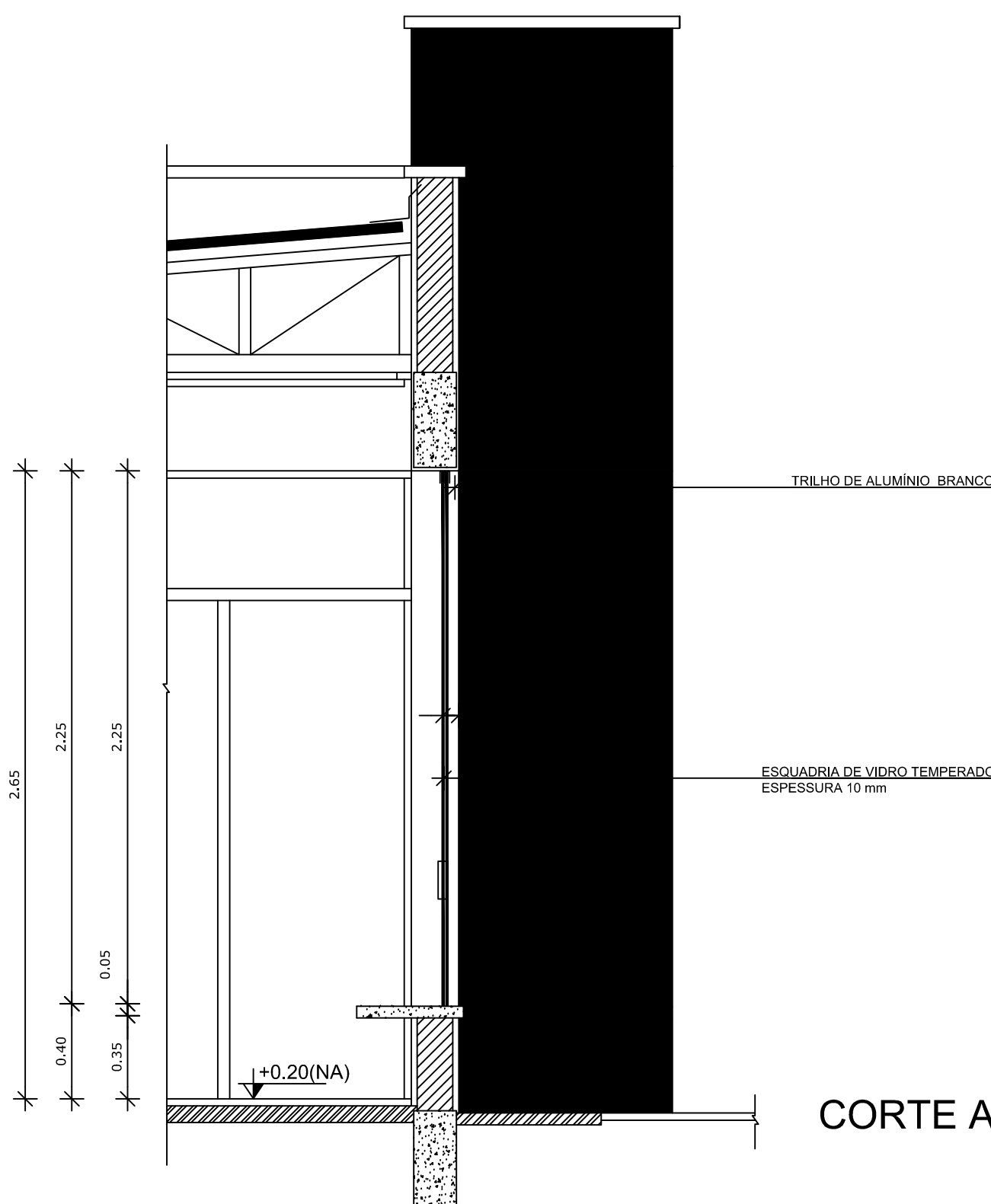


ESQUADRIA DE VIDRO TEMPERADO  
ESPESURA 10 mm



VISTA 01

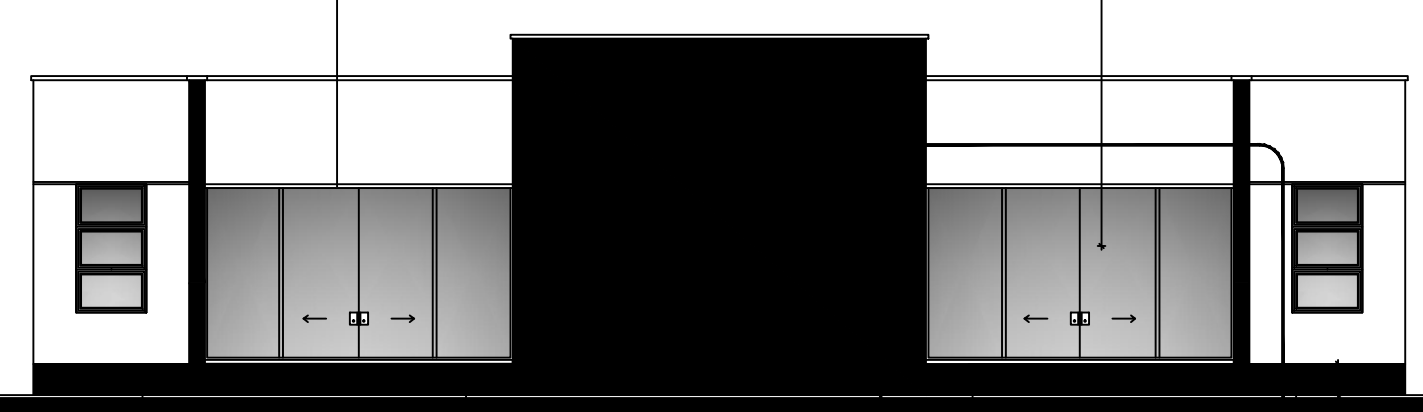
MURETA DE ALVENARIA h=0,35 m  
PINTURA ACRÍLICA COR CINZA CLARO



CORTE A

3 DETALHE 01  
ESCALA 1/25

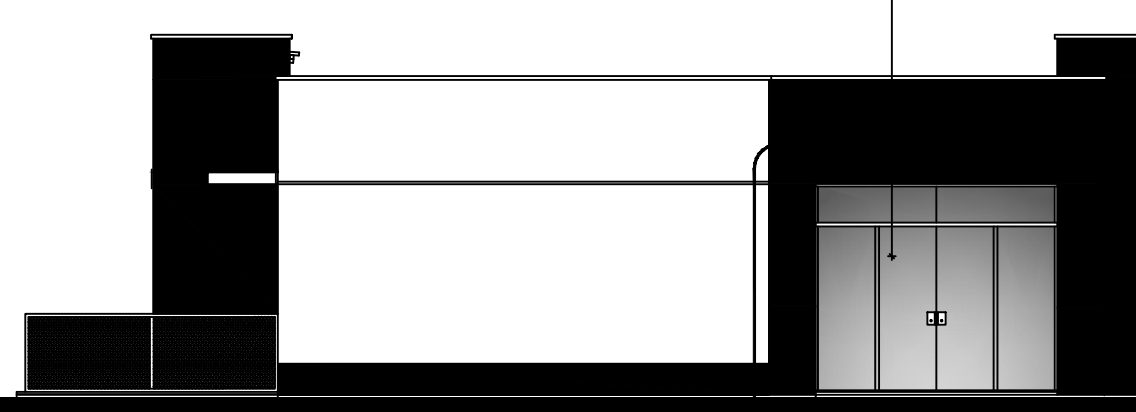
ESQUADRIA DE VIDRO TEMPERADO



4 ELEVAÇÃO LONGITUDINAL  
ESCALA 1/100

DETALHE 01

ESQUADRIA DE VIDRO TEMPERADO



5 ELEVAÇÃO TRANSVERSAL  
ESCALA 1/100

DETALHE 02

PROJETO PADRÃO - FNDE

PROPRIETÁRIO: MUNICÍPIO DE ALMIRANTE TAMANDARÉ DO SUL (RS)  
ENDEREÇO: AV. GAL. LOPES DE OLIVEIRA, BAIRRO CENTRO, CEP 99223-000  
MUNICÍPIO - UF: ALMIRANTE TAMANDARÉ DO SUL (RS)

PROPRIETÁRIO  
ADIR GIACOMINI - PREFEITO MUNICIPAL  
RESP. TÉCNICO  
ENGENHEIRO CIVIL KELVIN WEBER  
AUTOR DO PROJETO  
CAU

DLFO	CREA
	RA

OBSERVAÇÕES:

MÓDULO DE EDUCAÇÃO INFANTIL  
PROJETO DE ARQUITETURA

COORDENAÇÃO CGEST - Coordenação Geral de Infraestrutura Educacional	ALTERNATIVA FECHAMENTO REGIÕES FRIAS PLANTA, ELEVAÇÕES E AMPLIAÇÕES	ARQ
REVISÃO R.00	ESCALA INDICADA DATA EMISSÃO NOVEMBRO/2015	PRANCHA 14/14
FORMATO A1(841x594)		