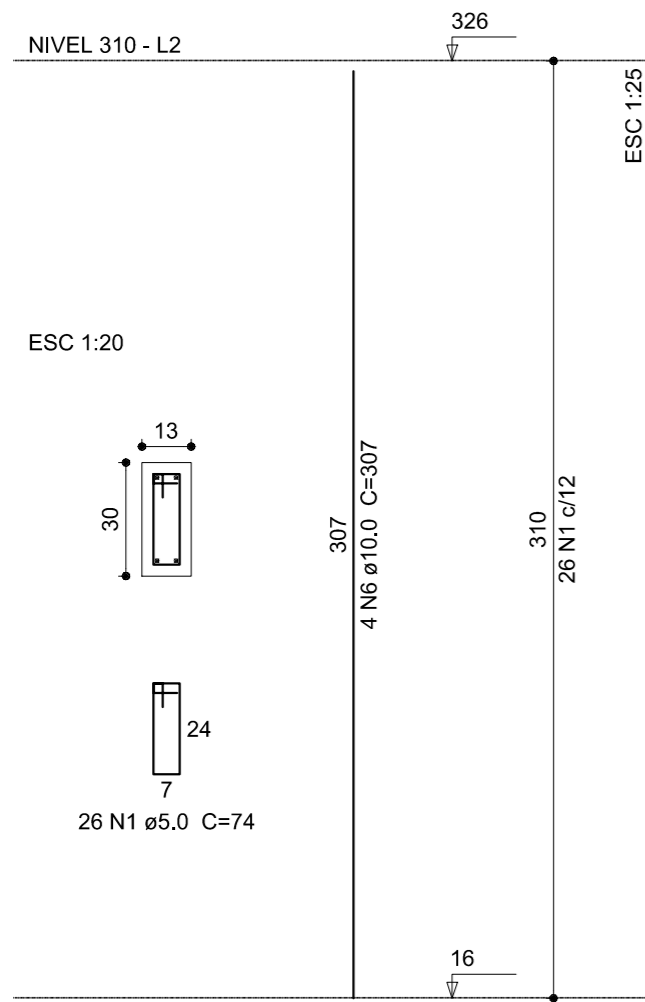
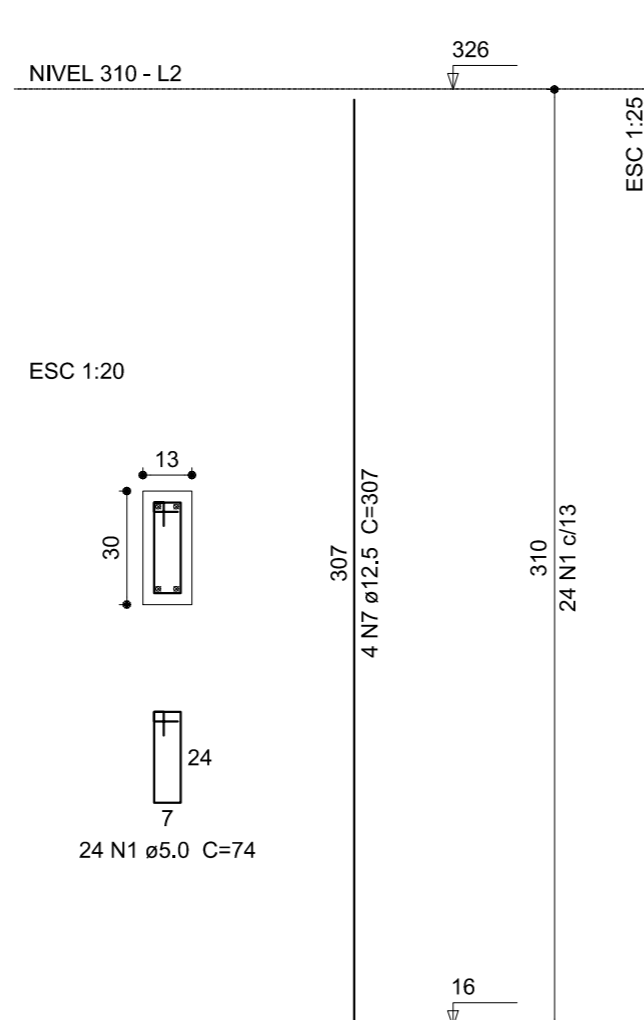


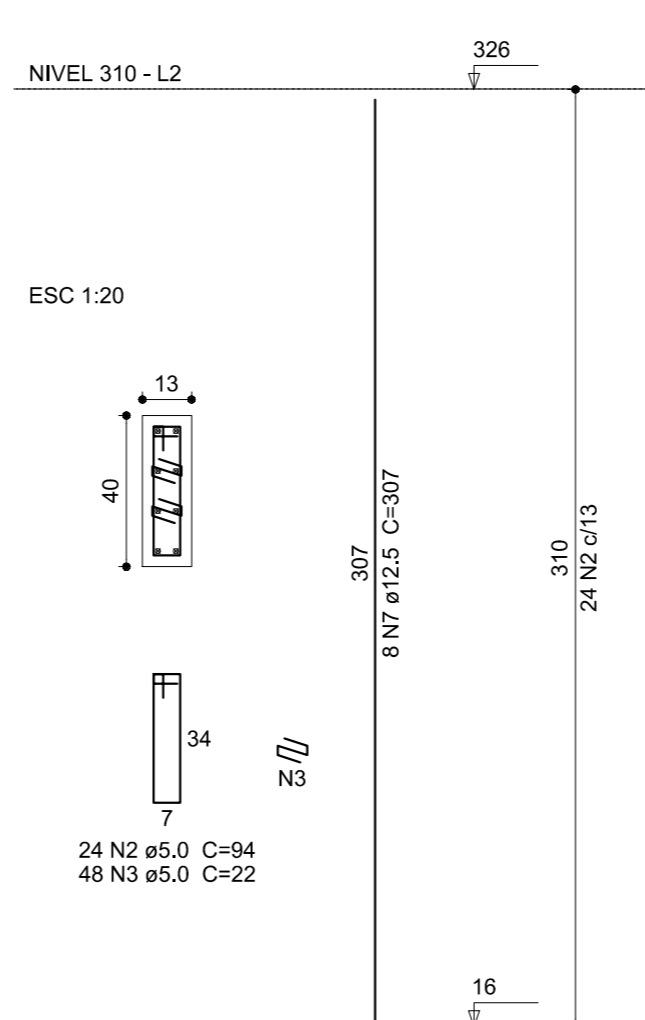
P1=P2=P4=P5=P16



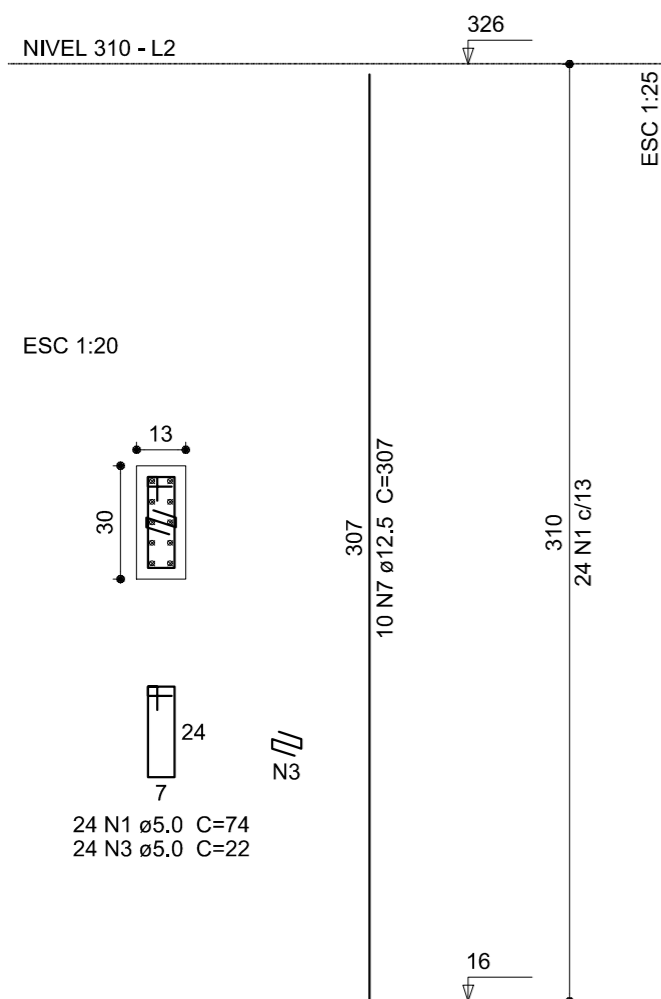
P11=P12=P17



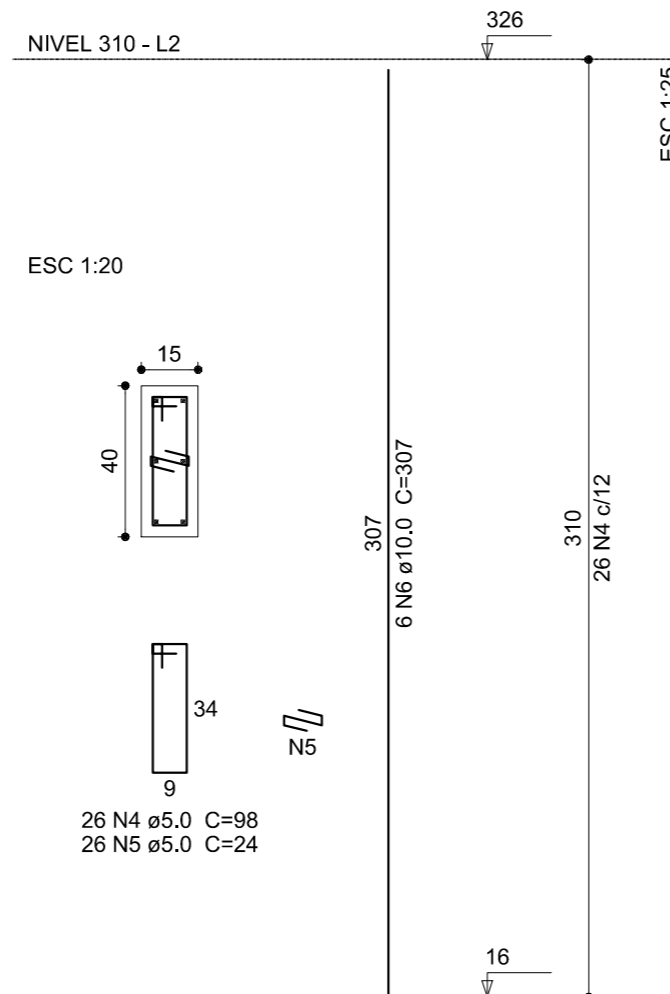
P15=P18



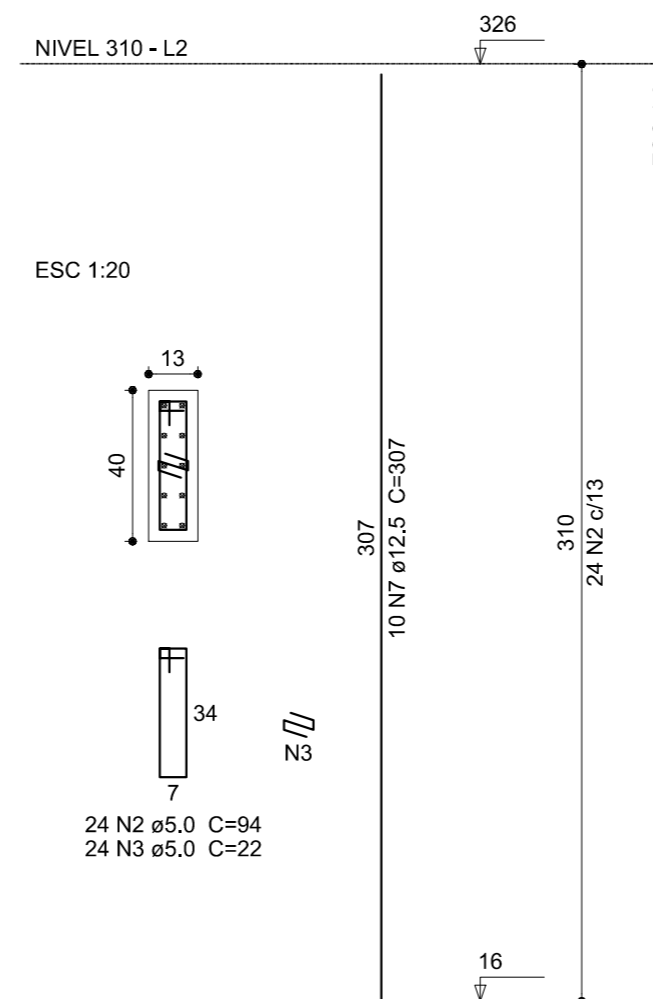
P19=P21



P3=P6



P7=P10



Relação do aço

AÇO	N	DIAM (mm)	QUANT (Barras)	UNIT (cm)	C.TOTAL (cm)
5xP1	1	5.0	250	74	18500
3xP11	2	5.0	96	94	9024
	3	5.0	192	22	4224
	4	5.0	52	98	5096
	5	5.0	52	24	1248
CA50	6	10.0	32	307	9824
	7	12.5	68	307	20876

Resumo do aço

AÇO	DIAM (mm)	C.TOTAL (m)	PESO + 10 % (kg)
CA50	10.0	98.3	66.6
CA60	12.5	208.8	221.2
CA60	5.0	381	64.6
PESO TOTAL (kg)			
CA50	287.8		
CA60	64.6		

Volume de concreto (C-25) = 2,23 m³
Área de forma = 46,62 m²

PROJETO PADRÃO - FNDE

PROPRIETÁRIO: : MUNICÍPIO DE ALMIRANTE TAMANDARÉ DO SUL (RS)
ENDEREÇO: AV. GAL. LOPES DE OLIVEIRA, BAIRRO CENTRO, CEP 99523-000
MUNICÍPIO - UF: ALMIRANTE TAMANDARÉ DO SUL (RS)



PROPRIETÁRIO
ADIR GIACOMINI - PREFEITO MUNICIPAL
RESP. TÉCNICO
ENGENHEIRO CIVIL KELVIN WEBER
AUTOR DO PROJETO
CAU

DLFO	CREA
	RA

OBSERVAÇÕES:

MÓDULO DE EDUCAÇÃO INFANTIL
PROJETO ESTRUTURAL

COORDENAÇÃO CGEST - Coordenação Geral de Infraestrutura Educacional	ESTRUTURA DE CONCRETO PILARES	SCO
REVISÃO R.00	ESCALA INDICADA	PRANCHA 04/05
FORMATO A2(594x420)	DATA EMISSÃO AGOSTO/2015	